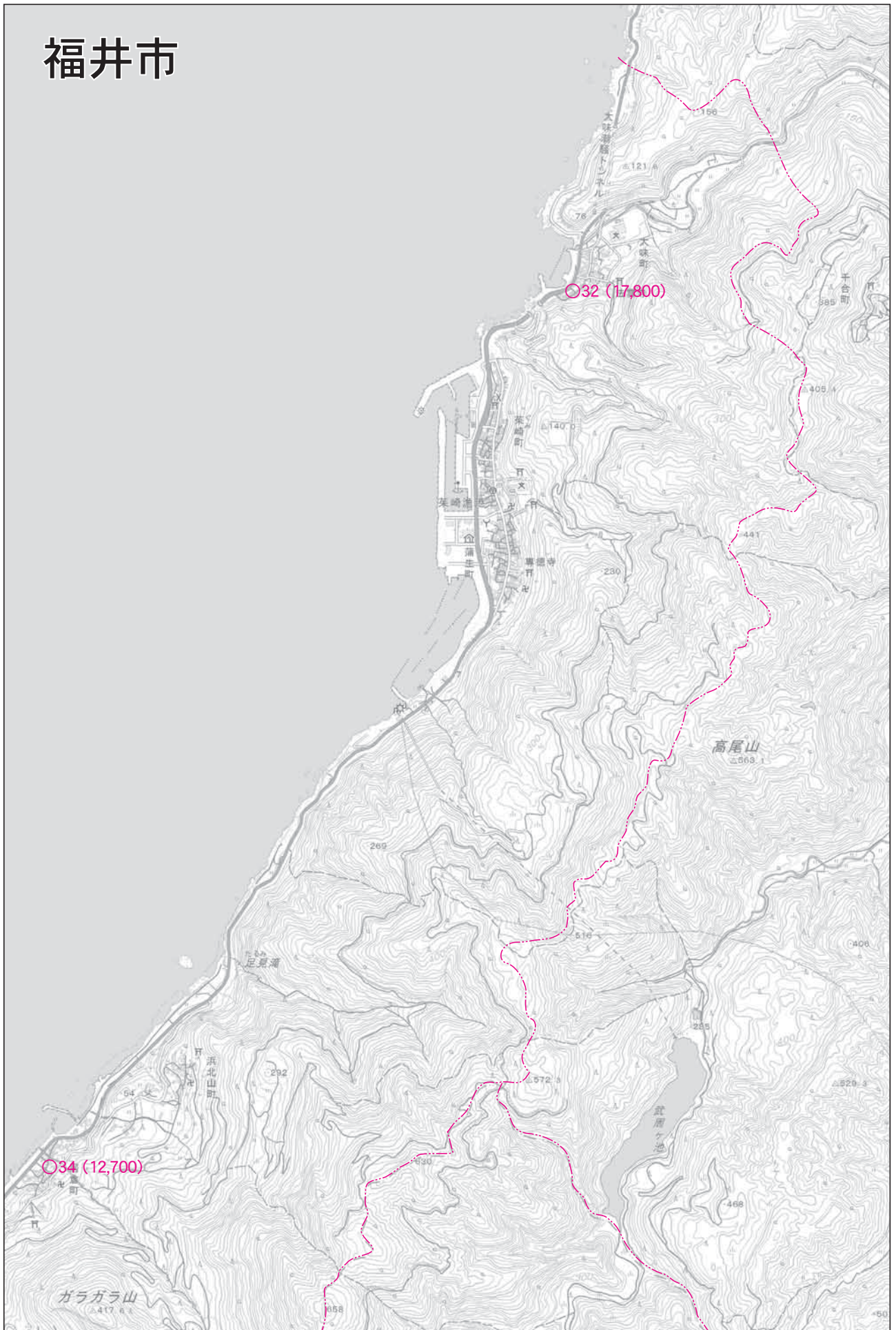


この地図は、国土地理院長の承認を得て、同院発行の2万5千分の1地形図を複製したものである。(承認番号)平28情複、第636号  
 なお、この複製品を第三者がさらに複製する場合には、国土地理院の長の承認を得なければなりません。

公益社団法人福井県不動産鑑定士協会



# 福井市

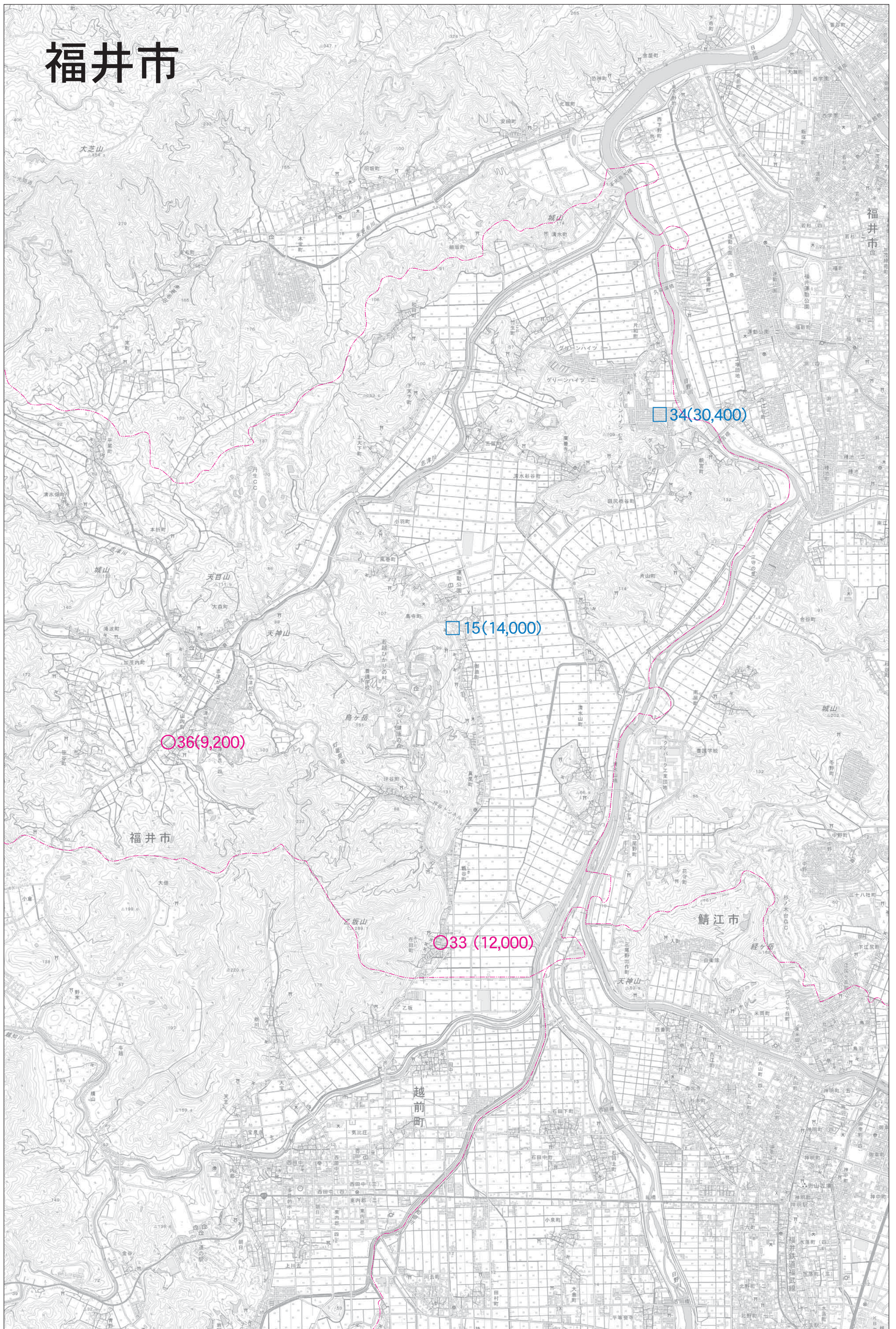


この地図は、国土地理院長の承認を得て、同院発行の2万5千分の1地形図を複製したものである。(承認番号)平28情複、第636号  
なお、この複製品を第三者がさらに複製する場合には、国土地理院の長の承認を得なければなりません。

公益社団法人福井県不動産鑑定士協会



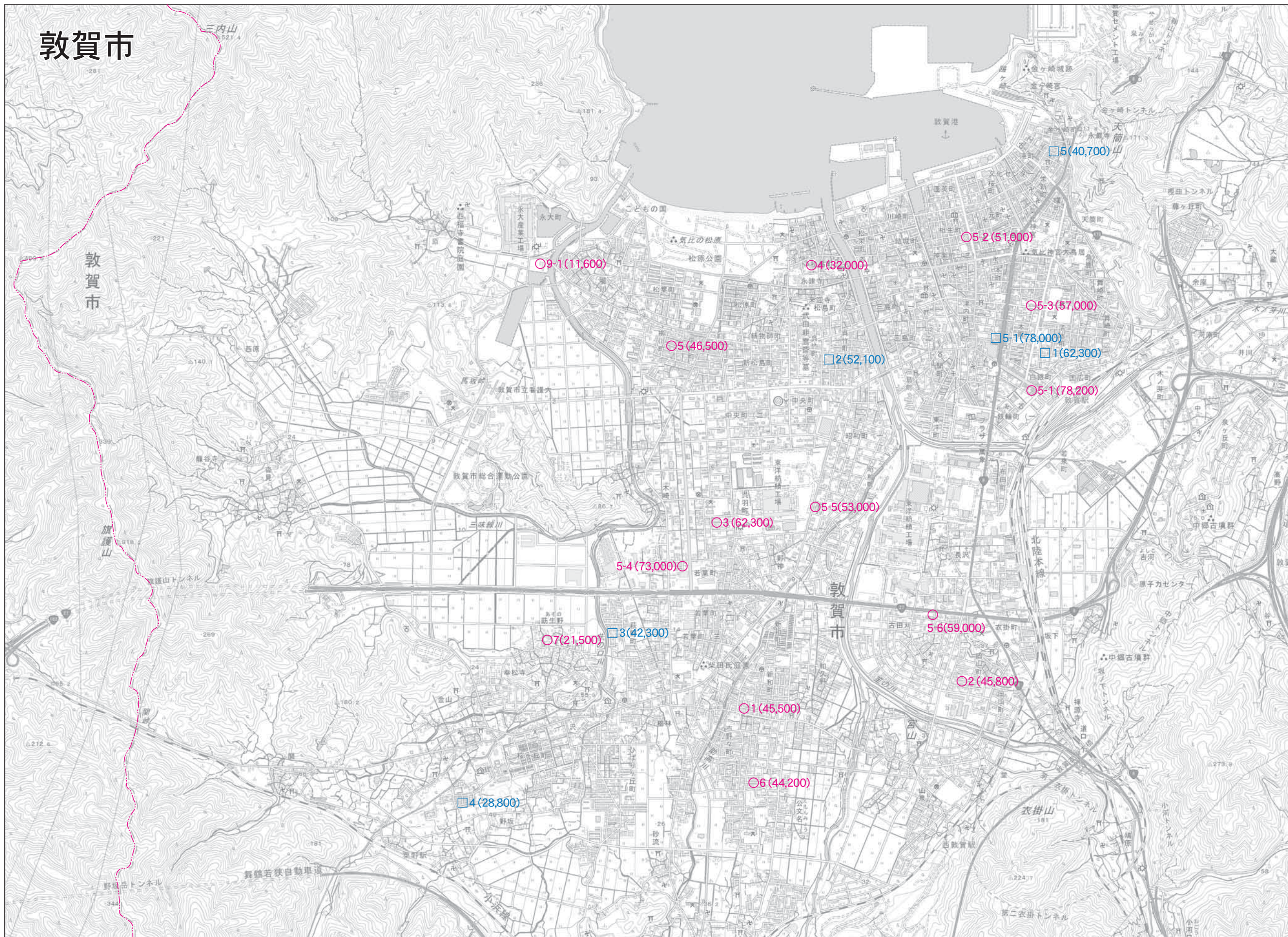
# 福井市



この地図は、国土地理院長の承認を得て、同院発行の2万5千分の1地形図を複製したものである。(承認番号)平28情複、第636号  
なお、この複製品を第三者がさらに複製する場合には、国土地理院の長の承認を得なければなりません。

公益社団法人福井県不動産鑑定士協会



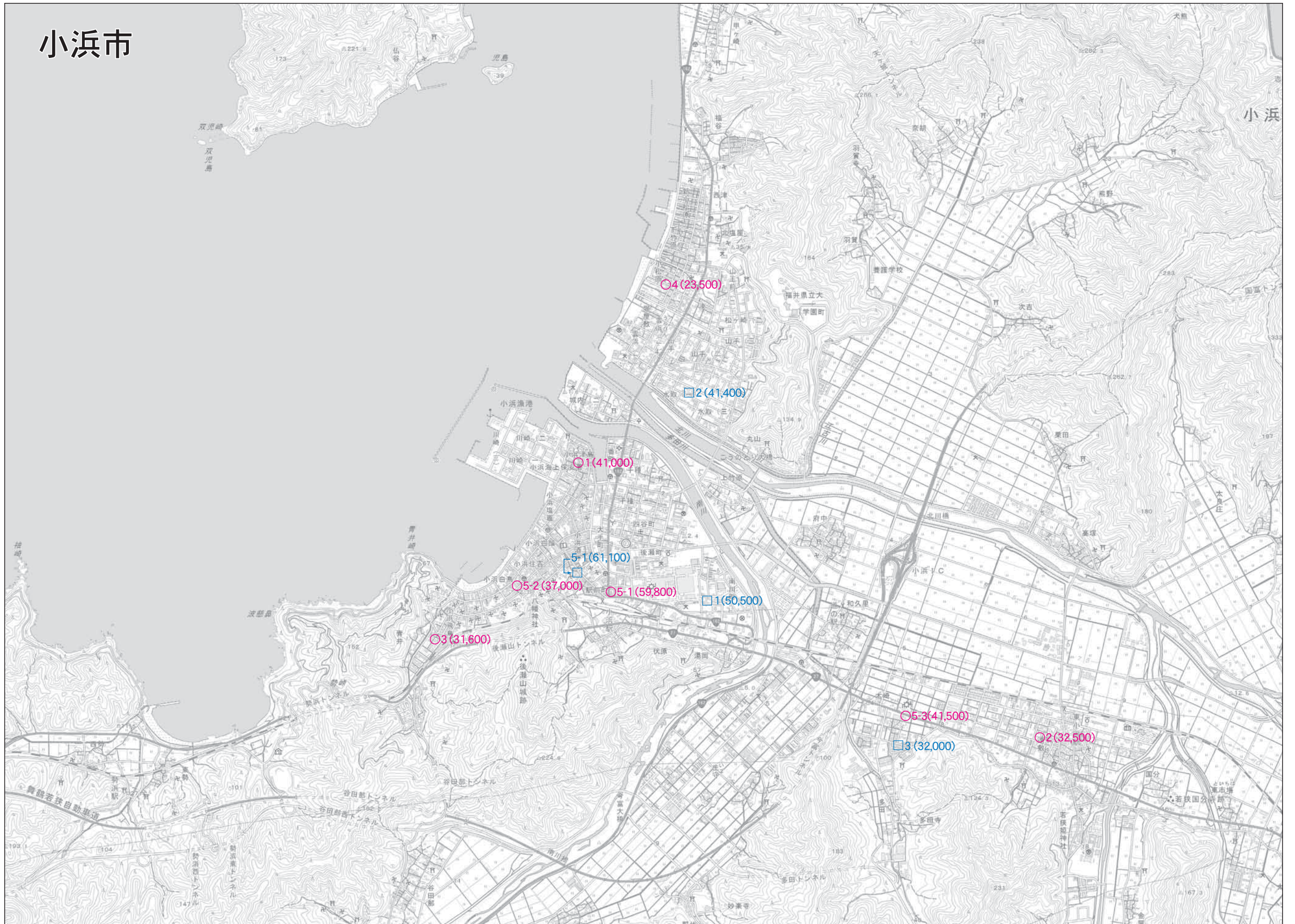


この地図は、国土地理院長の承認を得て、同院発行の2万5千分の1地形図を複製したものである。(承認番号)平28情複、第636号  
 なお、この複製品を第三者がさらに複製する場合には、国土地理院の長の承認を得なければなりません。

公益社団法人福井県不動産鑑定士協会



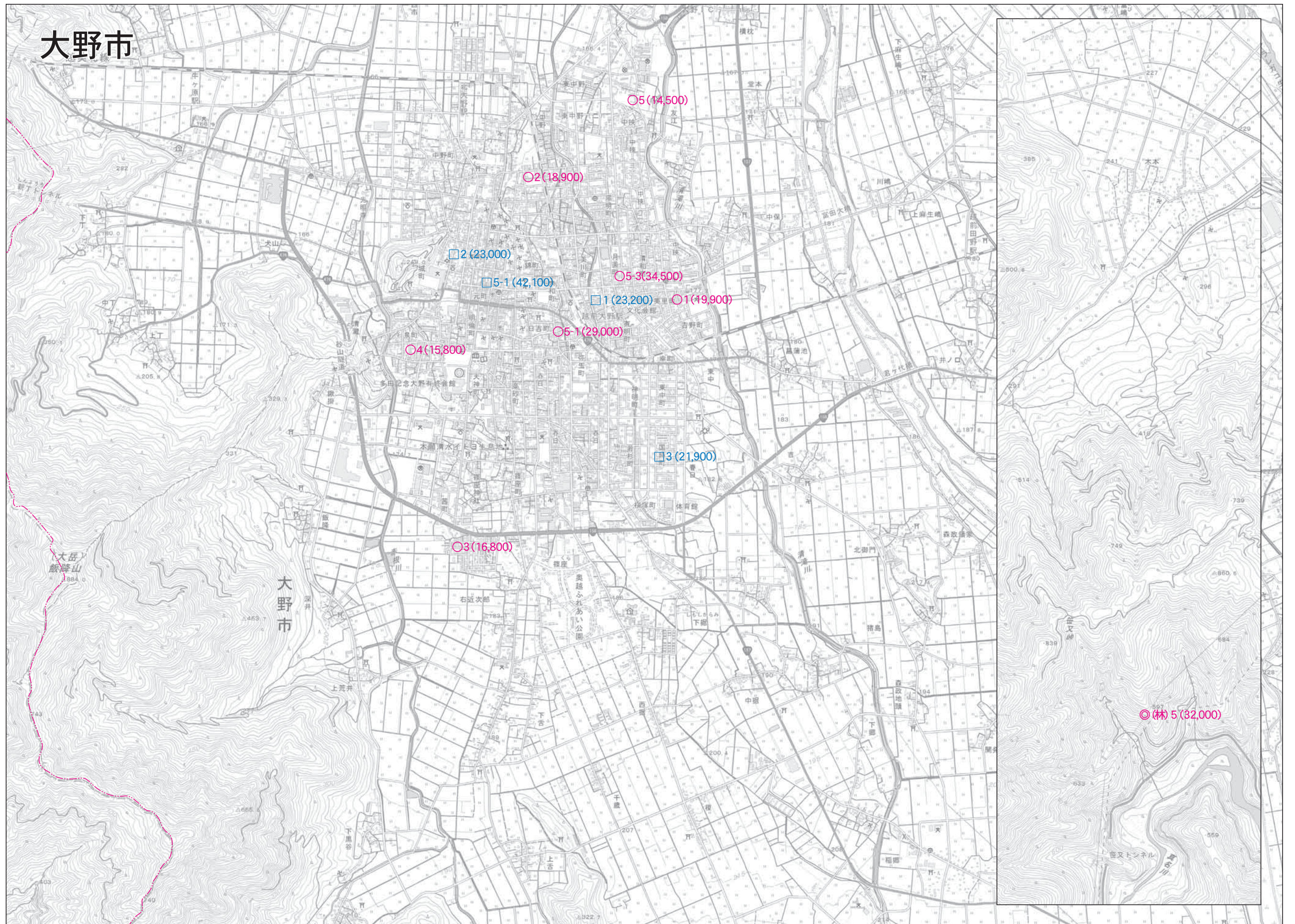
# 小浜市



この地図は、国土地理院長の承認を得て、同院発行の2万5千分の1地形図を複製したものである。(承認番号)平28情複、第636号  
なお、この複製品を第三者がさらに複製する場合には、国土地理院の長の承認を得なければなりません。

公益社団法人福井県不動産鑑定士協会





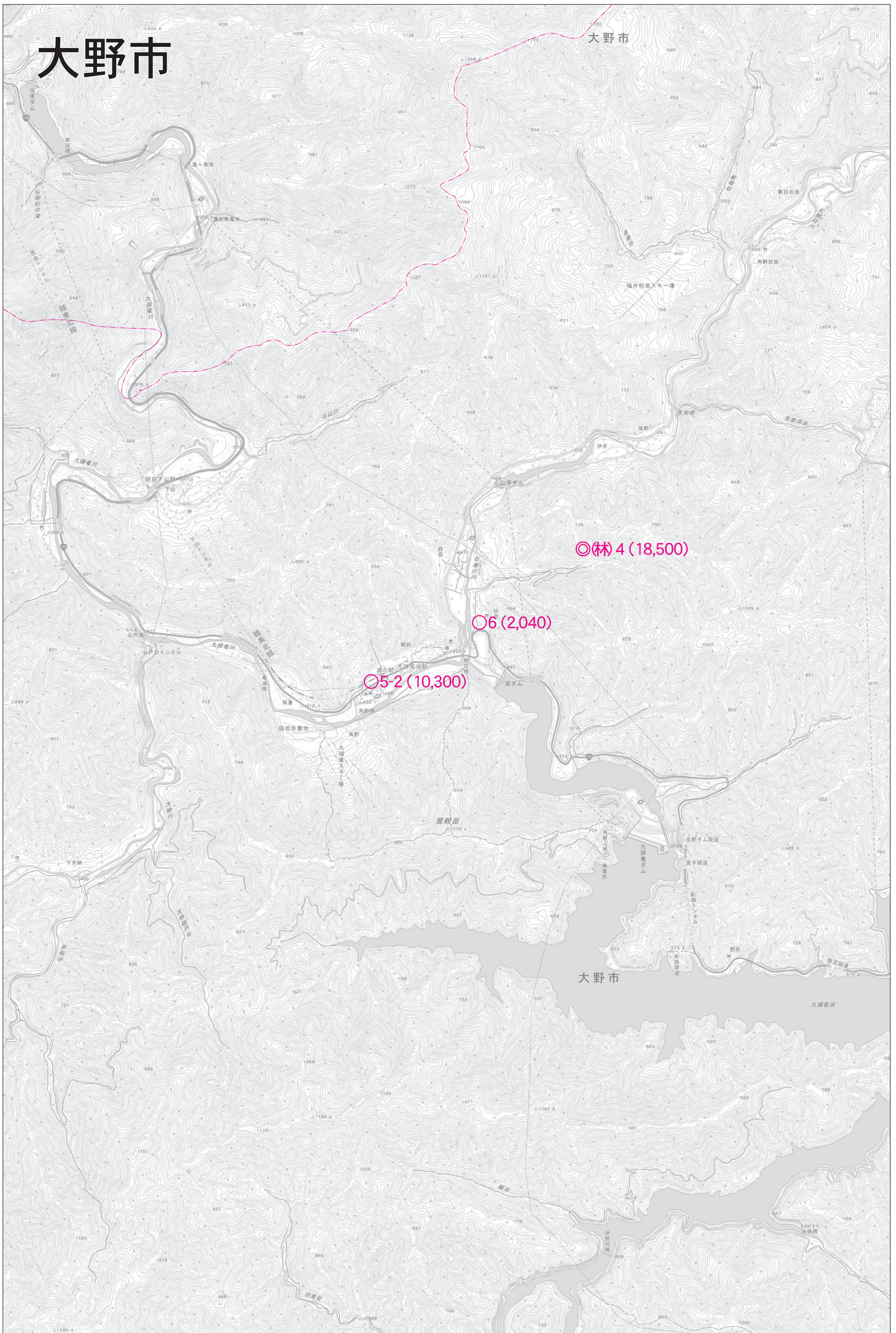
# 大野市

## 大野市

この地図は、国土地理院長の承認を得て、同院発行の2万5千分の1地形図を複製したものである。(承認番号)平28情複、第636号  
 なお、この複製品を第三者がさらに複製する場合には、国土地理院の長の承認を得なければなりません。

公益社団法人福井県不動産鑑定士協会





この地図は、国土地理院長の承認を得て、同院発行の2万5千分の1地形図を複製したものである。(承認番号)平28情複、第636号  
 なお、この複製品を第三者がさらに複製する場合には、国土地理院の長の承認を得なければなりません。

公益社団法人福井県不動産鑑定士協会